

## 【DS Client 安裝】



### 1. DS2024 Client 安裝檔下載

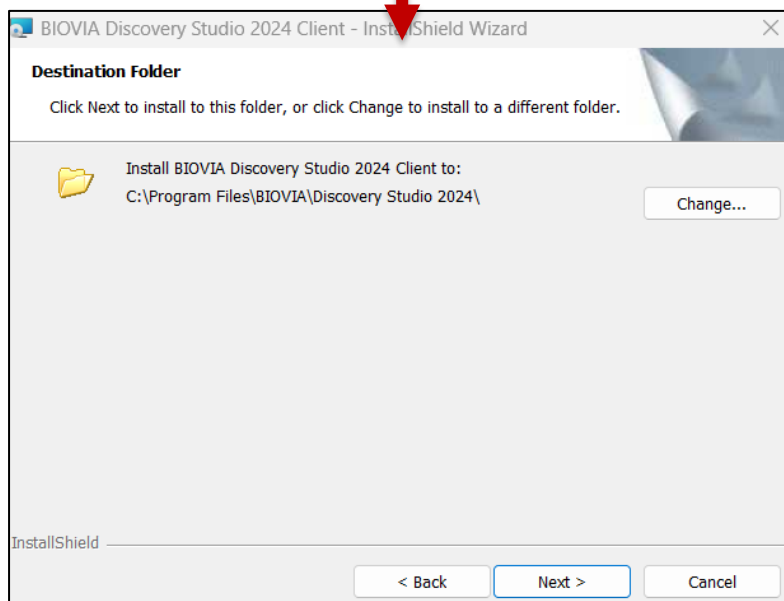
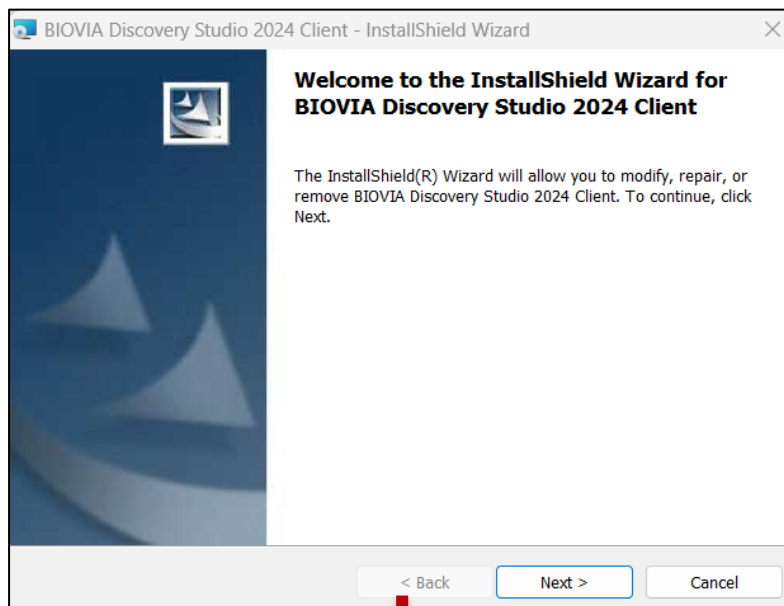
開啟瀏覽器 <https://reurl.cc/DI4beR> 下載 [DS2024Client-Windows](#)

開啟瀏覽器 <https://reurl.cc/A24bYd> 下載 [DS2024Client-Linux](#)

(\*僅支援 64 位元電腦)

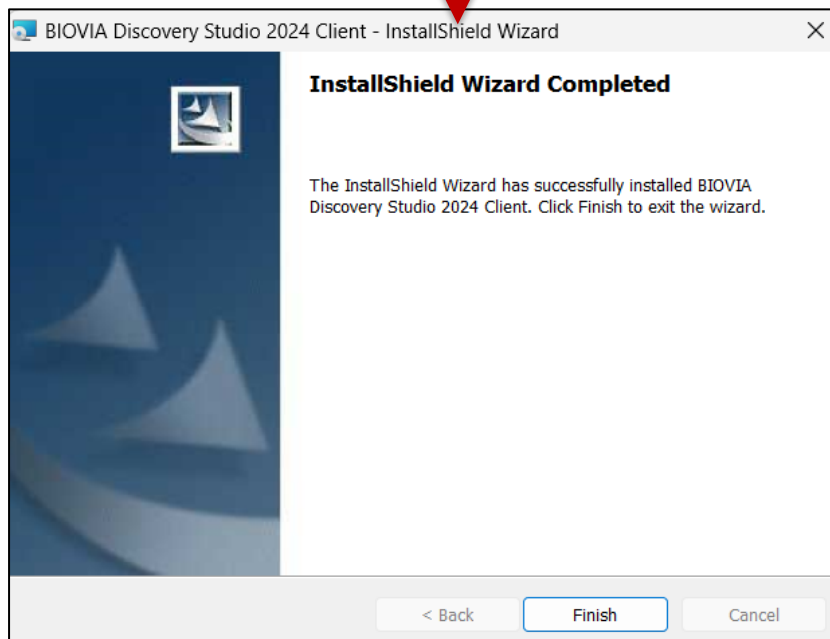
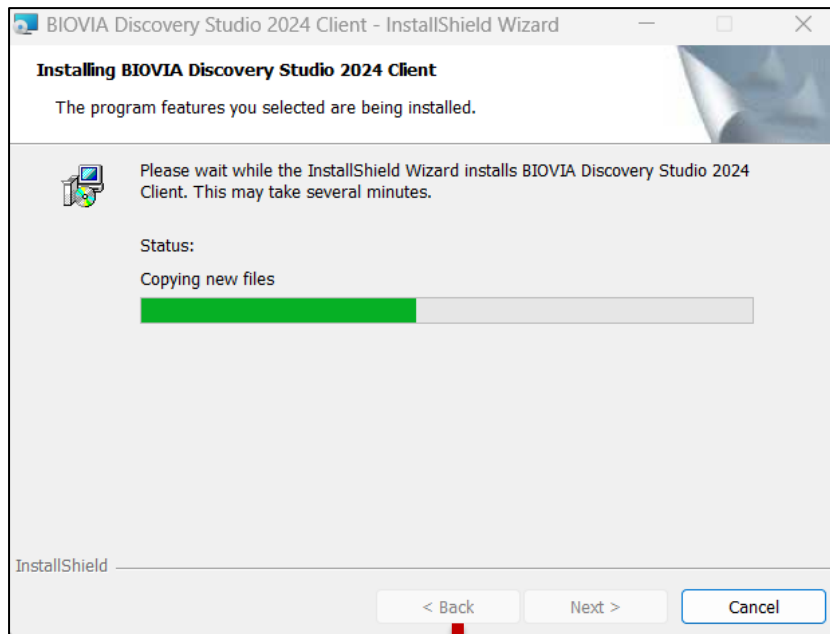
### 2. 安裝路徑設定

執行下載完的 DS2024 Client.exe 安裝檔，點選 Next 並設定安裝路徑



\*安裝路徑勿有中文名稱

### 3. 安裝

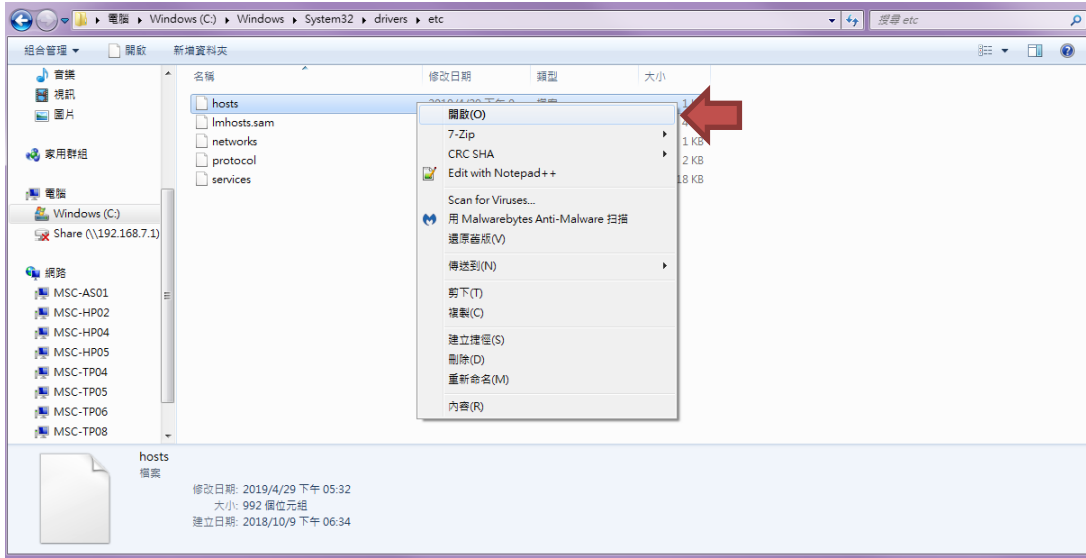


# 高雄醫學大學

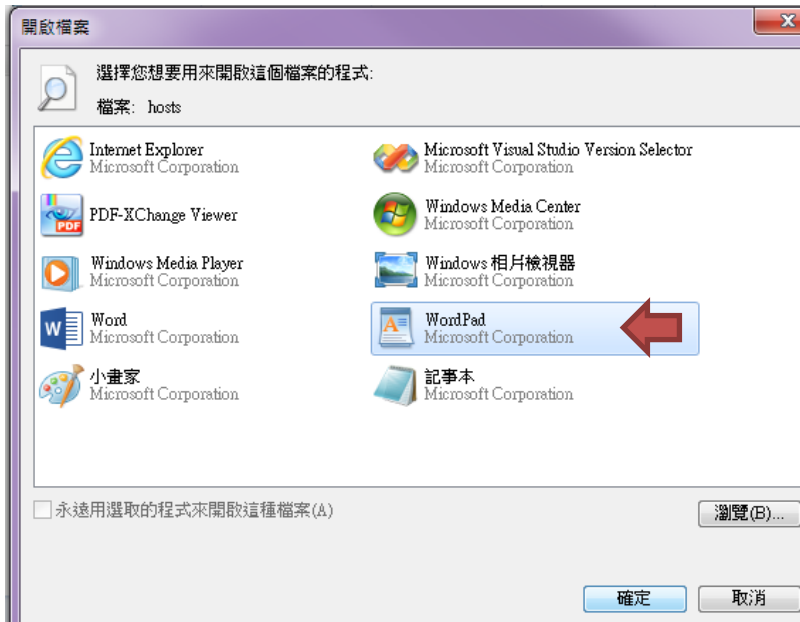
## 研究發展處研究資源組 Discovery Studio 安裝方法

### 【加入 DS Server 網域 Domain】

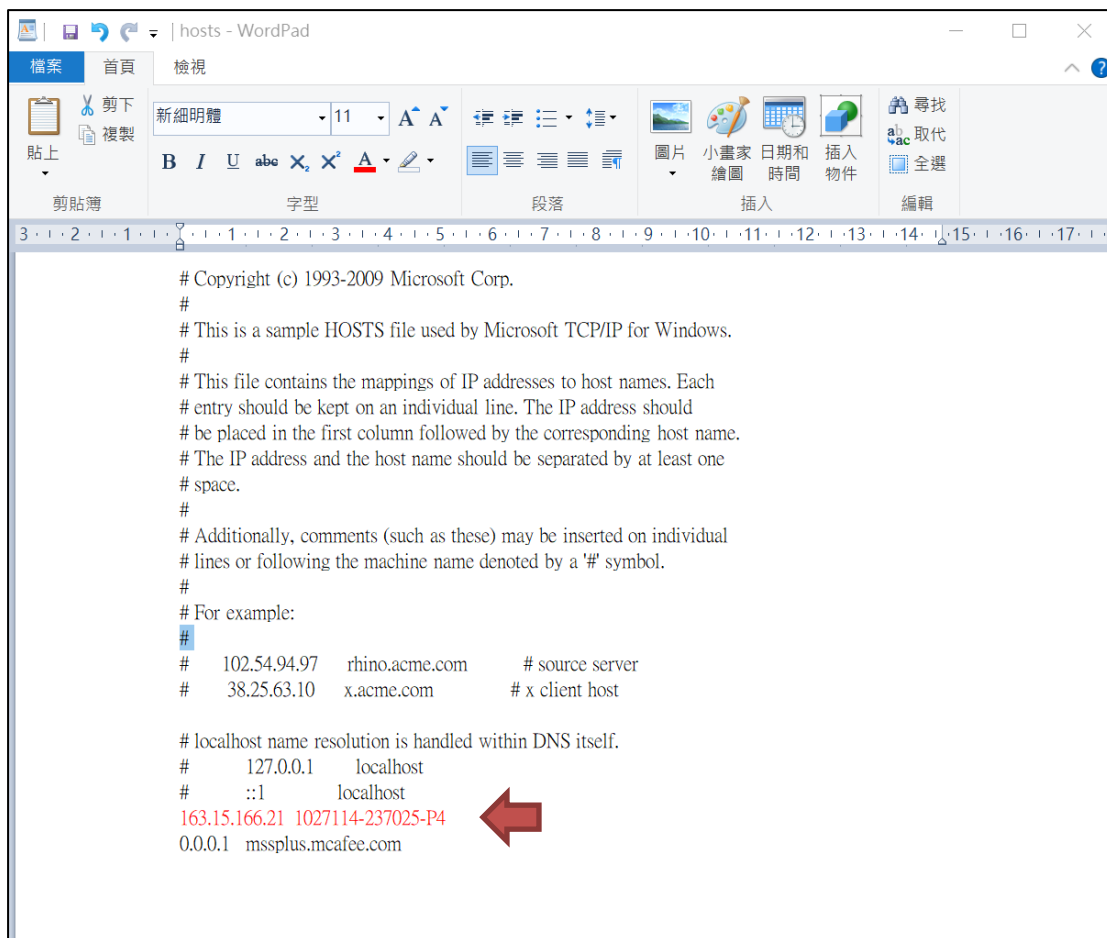
1. 至 C:\Windows\System32\drivers\etc 目錄底下，找到 hosts 檔案，按滑鼠右鍵選擇開啟。



2. 以 **WordPad** 打開該檔。



3. 於最下方輸入 **163.15.166.21 1027114-237025-P4** 可直接複製貼上，儲存並關閉視窗。



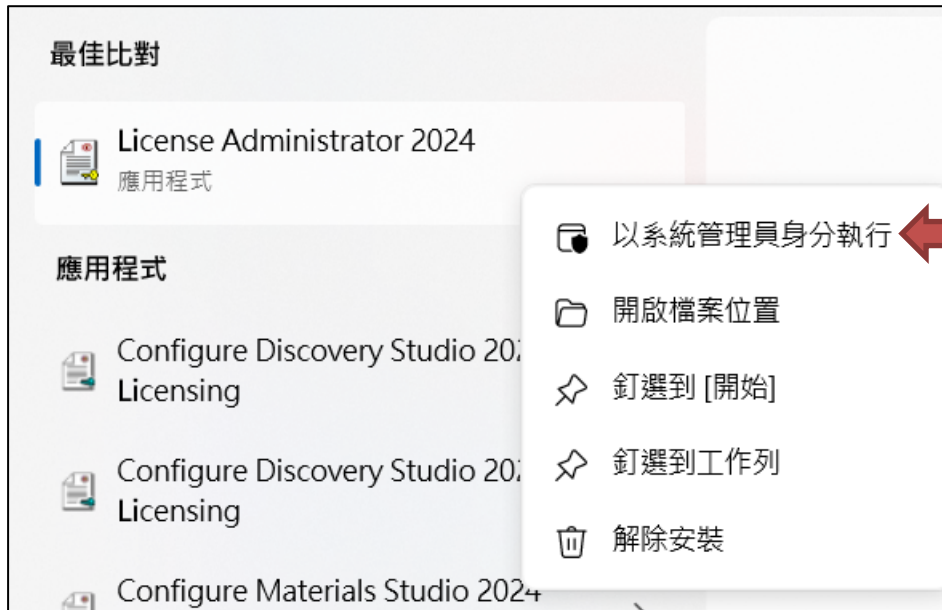
4. 若無法儲存，請先將 hosts 檔案複製至桌面上，進行編輯與儲存，再貼回原資料夾。

## 【DS License Server 連線設定】

### 1. 打開 License Administrator

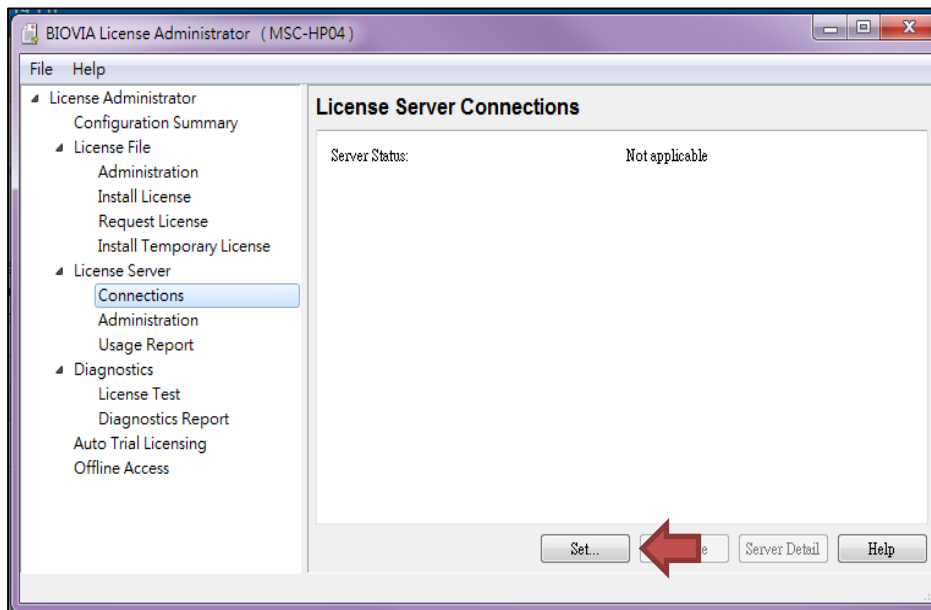
在【開始】->【搜尋程式及檔案】中搜尋 **License Administrator 2024**

### 2. 點選滑鼠右鍵，選擇“以系統管理員身分執行”，開啟程式。

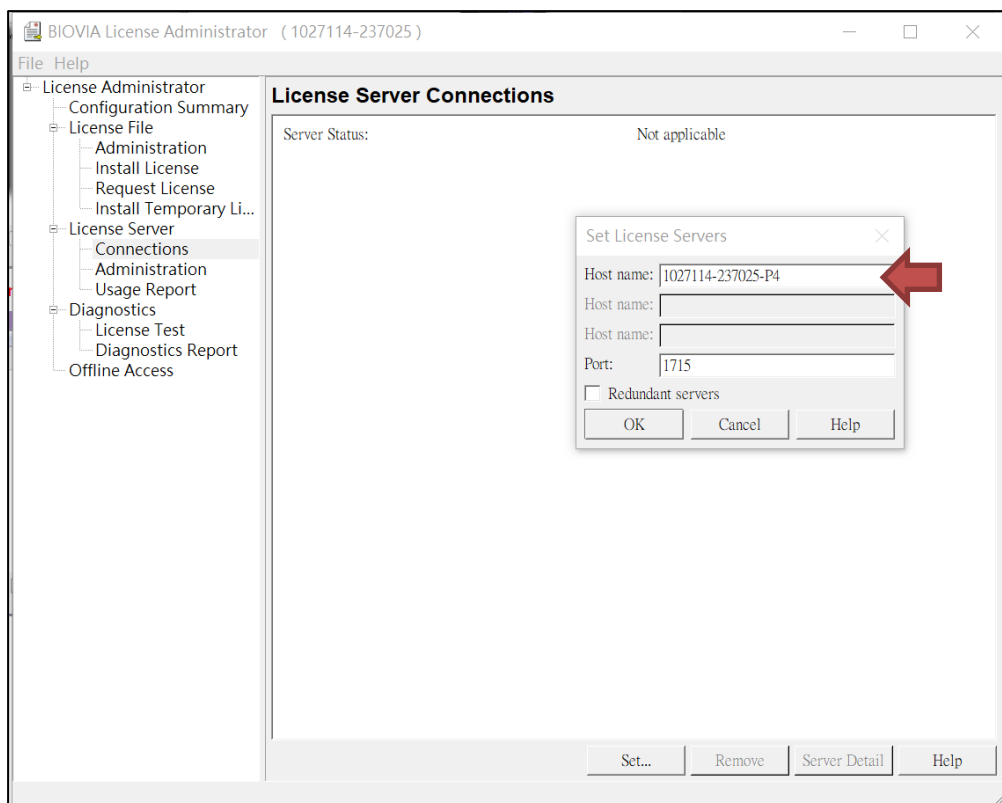


### 3. License Administrator 設定

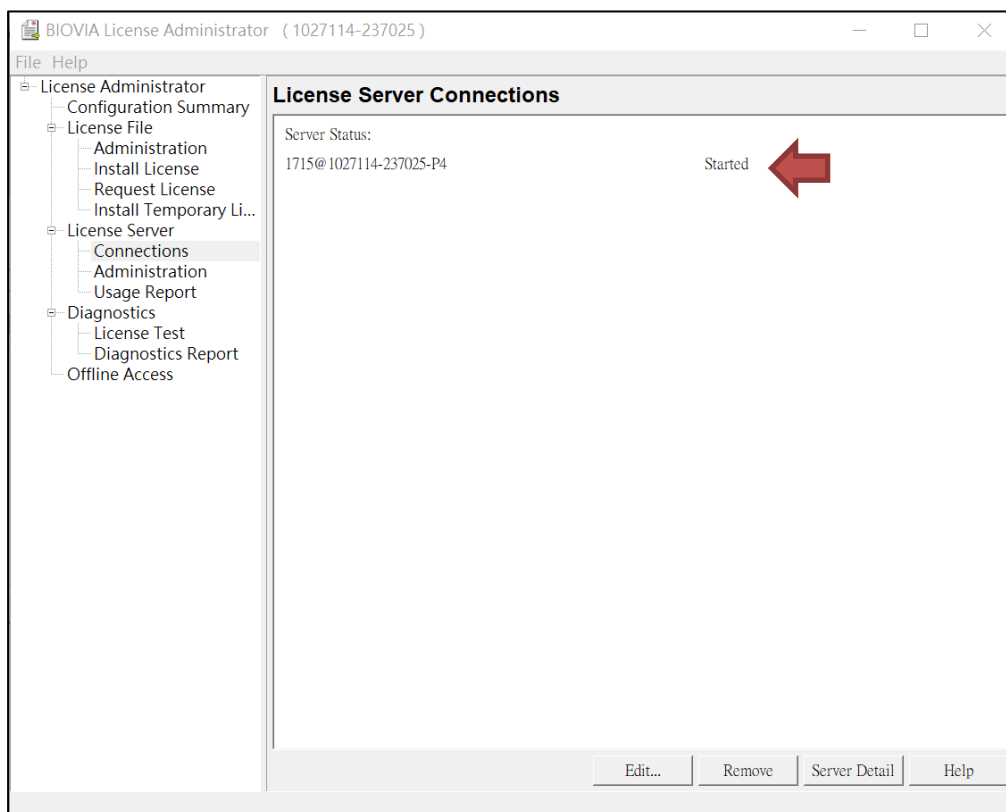
點選【License Server】->【Connections】，點選下方中間靠右的 **Set 按鈕**



4. 在 Host Name 中輸入: **1027114-237025-P4** , 並點選 OK 完成設定。

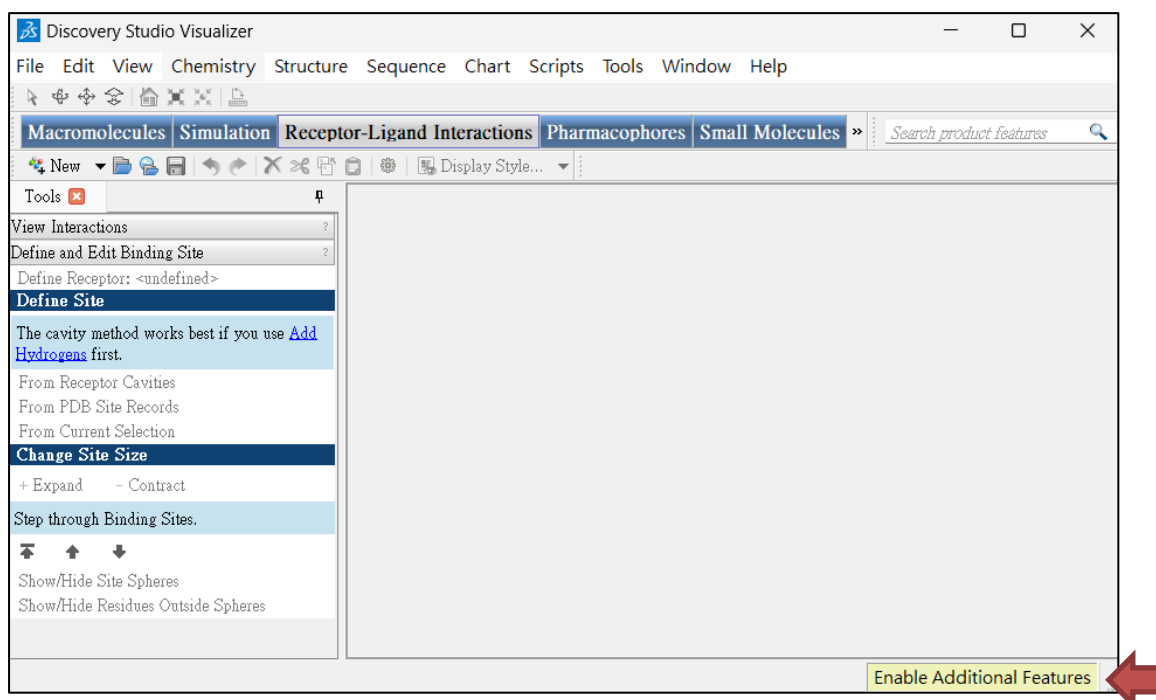


5. 若設定成功 , Server Status 會顯示 **Started**。



## 【DS 運算 Server 連線設定】

1. 雙點擊右下角 Enable Additional Features · 跳出視窗後點選 Yes 。



2. Server name 輸入 **163.15.166.21:9943** · 並點選 OK 完成設定。

※如後續連線有問題 · 煩請點擊【Test】· 並提供錯誤訊息給訊聯基因以便確認問題。

